

# Inspiron 23

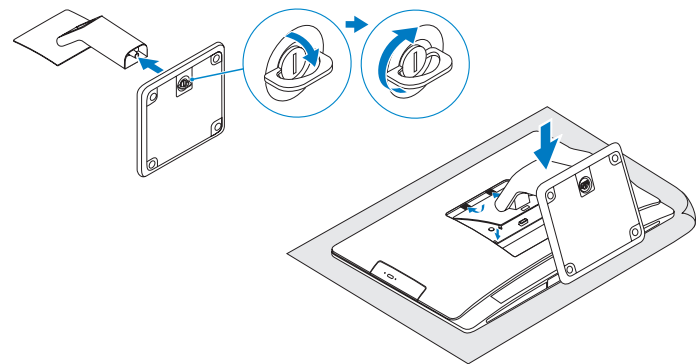
## Quick Start Guide

Hurtig startguide  
Hurtigstart  
Guía de inicio rápido  
Snabbstartguide



### 1 Install the stand

Monter foden | Montere stativet  
Instalación del soporte | Installera stativet



### 2 Set up the wireless keyboard and mouse

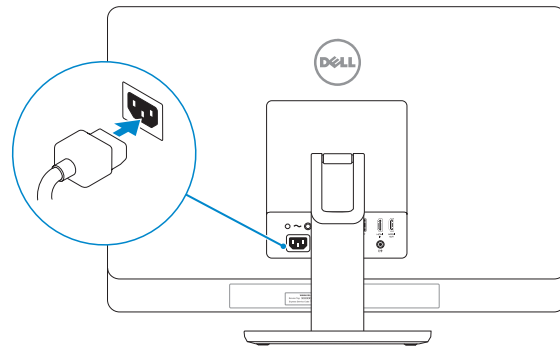
Konfigurer trådløs tastatur og mus  
Oppsett til trådløst tastatur og trådløs mus  
Configure el teclado y el ratón inalámbricos  
Ställ in trådlöst tangentbord och trådlös mus

See the documentation that shipped with the wireless keyboard and mouse

Se dokumentationen der fulgte med det trådløse tastatur og mus  
Se dokumentasjonen som fulgte med det trådløse tastaturet og musen  
Consulte la documentación que se envía con el teclado y el ratón inalámbricos  
Läs i dokumentationen som medföljde det trådlösa tangentbordet och den trådlösa musen

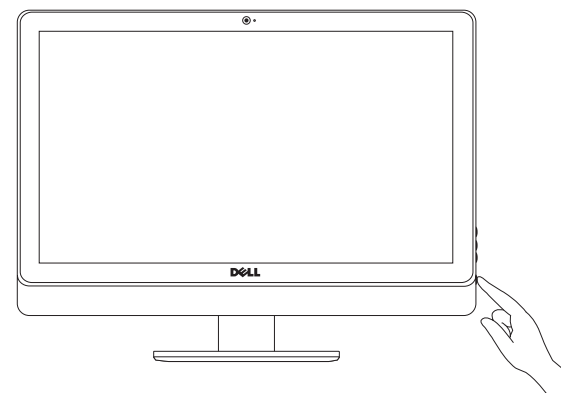
### 3 Connect the power cable

Tilslut strømkablet | Koble til strømkabelen  
Conecte el cable de alimentación | Anslut strømkabeln



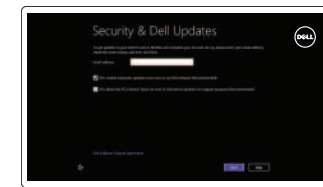
### 4 Turn on your computer

Tænd for computeren | Slå på datamaskinen  
Encienda su equipo | Slå på datorn



### 5 Finish Windows setup

Udfør Windows Installation | Fullfør oppsett av Windows  
Finalizar configuración de Windows | Slutför Windows-inställningen



#### Enable security and updates

Aktivér sikkerhed og opdateringer  
Aktiver sikkerhet og oppdateringer  
Activar seguridad y actualizaciones  
Aktivera säkerhet och uppdateringar



#### Connect to your network

Opret forbindelse til netværket  
Koble deg til nettverket ditt  
Conectar a su red  
Anslut till ditt nätverk



#### Sign in to your Microsoft account or create a local account

Log på din Microsoft-konto eller opret en lokal konto  
Logg inn på Microsoft-kontoen din eller opprett en lokal konto  
Ingrese a su cuenta de Microsoft o cree una cuenta local  
Logga in till ditt Microsoft-konto eller skapa ett lokalt konto

### Explore resources

Udforsk ressourcer | Utforske ressursene  
Explorar recursos | Utforska resurser



#### Help and Tips

Hjælp og tips | Hjelp og støtte  
Ayuda y consejos | Hjälp och tips



#### My Dell

Min Dell | Min Dell  
Mi Dell | Min Dell

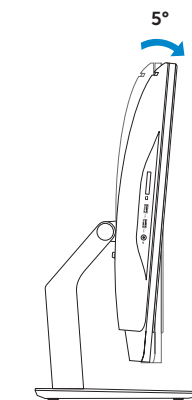
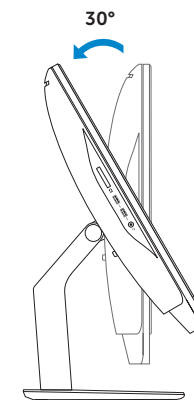


#### Register your computer

Registrer computeren | Registrer datamaskinen din  
Registre su equipo | Registrera datorn

### Tilt

Vip | Helling  
Reclinable | Lutning



## Product support and manuals

Produktsupport og manualer  
Produktstøtte og håndbøger  
Soporte técnico de productos y manuales  
Produktsupport och handböcker

## Contact Dell

Kontakt Dell | Kontakt Dell  
Póngase en contacto con Dell | Kontakta Dell

## Regulatory and safety

Lovgivningsmæssigt og sikkerhed  
Lovpålagte forhold og sikkerhet  
Normativa y Seguridad  
Reglering och säkerhet

## Regulatory model and type

Regulatorisk model og type  
Lovregulerende modell og type  
Modelo y tipo normativo  
Regleringsmodell och -typ

## Computer model

Computermodell | Datamaskinmodell  
Modelo de equipo | Datormodell

[dell.com/support](http://dell.com/support)

[dell.com/support/manuals](http://dell.com/support/manuals)

[dell.com/windows8](http://dell.com/windows8)

[dell.com/contactdell](http://dell.com/contactdell)

[dell.com/regulatory\\_compliance](http://dell.com/regulatory_compliance)

**W10C**

**W10C001**

**Inspiron 23 Model 5348**

## Información para NOM, o Norma Oficial Mexicana

La información que se proporciona a continuación se mostrará en los dispositivos que se describen en este documento, en conformidad con los requisitos de la Norma Oficial Mexicana (NOM):

### Importador:

Dell Mexico S.A. de C.V.  
AV PASEO DE LA REFORMA NO 2620 PISO 11  
COL. LOMAS ALTAS  
MEXICO DF CP 11950

Modelo	W10C
Voltaje de alimentación	100 V CA–240 V CA
Frecuencia	50 Hz–60 Hz
Consumo de corriente de entrada	2,60 A
País de origen	Hecho en China y Brasil

© 2014 Dell Inc.

© 2014 Microsoft Corporation.

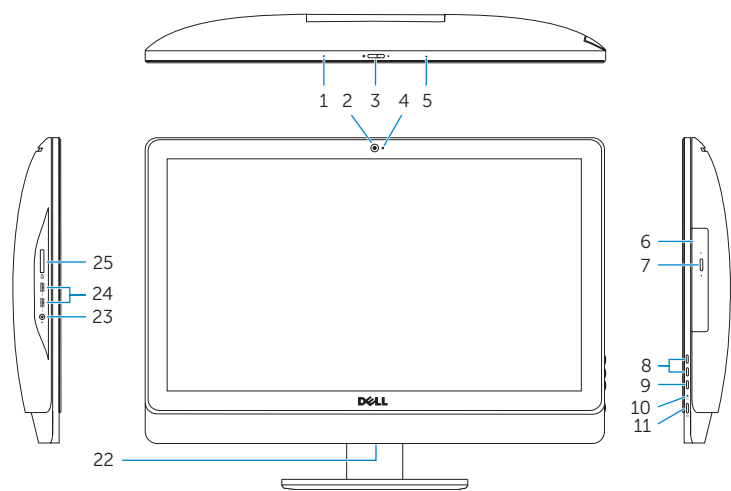


0H6VYJA00

Printed in China.  
2014-01

## Features

Funktioner | Funksjoner | Funciones | Funktionen



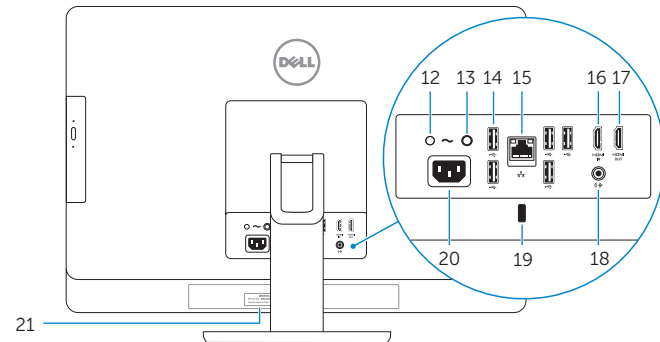
1. Left microphone
2. Camera
3. Camera-cover latch
4. Camera-status light
5. Right microphone
6. Optical drive
7. Optical-drive eject button
8. Brightness control buttons (2)
9. Input source selection button
10. Hard-drive activity light
11. Power button
12. Power supply light
13. Power supply diagnostic button

14. USB 2.0 ports (5)
15. Network port
16. HDMI-in port
17. HDMI-out port
18. Audio-out port
19. Security-cable slot
20. Power port
21. Service Tag
22. Regulatory label
23. Headset port
24. USB 3.0 ports (2)
25. Media-card reader

1. Venstre mikrofon
2. Kamera
3. Lås på kameradekselet
4. Statuslys for kamera
5. Høyre mikrofon
6. Optisk disk
7. Utløserknapp for optisk stasjon
8. Knapper for lysstyrkekontroll (2)
9. Kildevelger
10. Aktivitetslampe for harddisk
11. Strømknapp
12. Strømlampe
13. Diagnoseknapp for strømforsyning

14. USB 2.0-kontakter (5)
15. Netværksport
16. HDMI-inngang
17. HDMI-utgang
18. Lyduttgang
19. Spor for sikkerhetskabel
20. Strømport
21. Servicemerke
22. Forskriftsetikett
23. Hodetelefonport
24. USB 3.0-kontakter (2)
25. Mediekortleser

1. Vänster mikrofon
  2. Kamera
  3. Spärr för kameralock
  4. Kamerastatuslampa
  5. Höger mikrofon
  6. Optisk enhet
  7. Utmatningsknapp för optisk enhet
  8. Kontrollknappar för ljusstyrka (2)
  9. Knapp för val av ingångskälla
  10. Lampa för hårddiskaktivitet
  11. Strömbrytare
  12. Strömförsörjningslampa
  13. Diagnostikknapp för strömförsörjning
14. USB 2.0-portar (5)
  15. Nätverksport
  16. HDMI-ingång
  17. HDMI-utgång
  18. Port för utgående ljud
  19. Plats för kabellås
  20. Strömanslutning
  21. Servicenummer
  22. Regleringsetikett
  23. Hörlursport
  24. USB 3.0-portar (2)
  25. Mediekortläsare



1. Venstre mikrofon
2. Kamera
3. Kameradækslets lås
4. Statusindikator for kamera
5. Højre mikrofon
6. Optisk drev
7. Knappen, der bruges til at skubbe det optiske drev ud
8. Knapper til lysstyrkestyring (2)
9. Knap til valg af input-kilde
10. Indikator for harddiskaktivitet
11. Tænd/sluk-knap
12. Strømforsyningsindikator
13. Diagnosticeringsknap til strømforsyning

14. USB 2.0-porte (5)
15. Netværksport
16. HDMI-in-port
17. HDMI-out-port
18. Lydudgangsport
19. Sikkerhedskablets åbning
20. Strømport
21. Servicetag
22. Lovgivningsmæssig etiket
23. Headset-port
24. USB 3.0-porte (2)
25. Mediekortlæser

1. Micrófono izquierdo
2. Cámara
3. Pestillo de la tapa de la cámara
4. Indicador luminoso de estado de la cámara
5. Micrófono derecho
6. Unidad óptica
7. Botón de expulsión de la unidad óptica
8. Botones de control de brillo (2)
9. Botón de selección de fuente de entrada
10. Indicador luminoso de actividad de la unidad del disco duro
11. Botón de encendido
12. Indicador luminoso de la fuente de alimentación

13. Botón de diagnóstico de la fuente de alimentación
14. Puertos USB 2.0 (5)
15. Puerto de red
16. Puerto HDMI de entrada
17. Puerto HDMI de salida
18. Puerto de salida de audio
19. Ranura del cable de seguridad
20. Puerto de alimentación
21. Etiqueta de servicio
22. Etiqueta regulatoria
23. Puerto de audífonos
24. Puertos USB 3.0 (2)
25. Lector de tarjetas multimedia